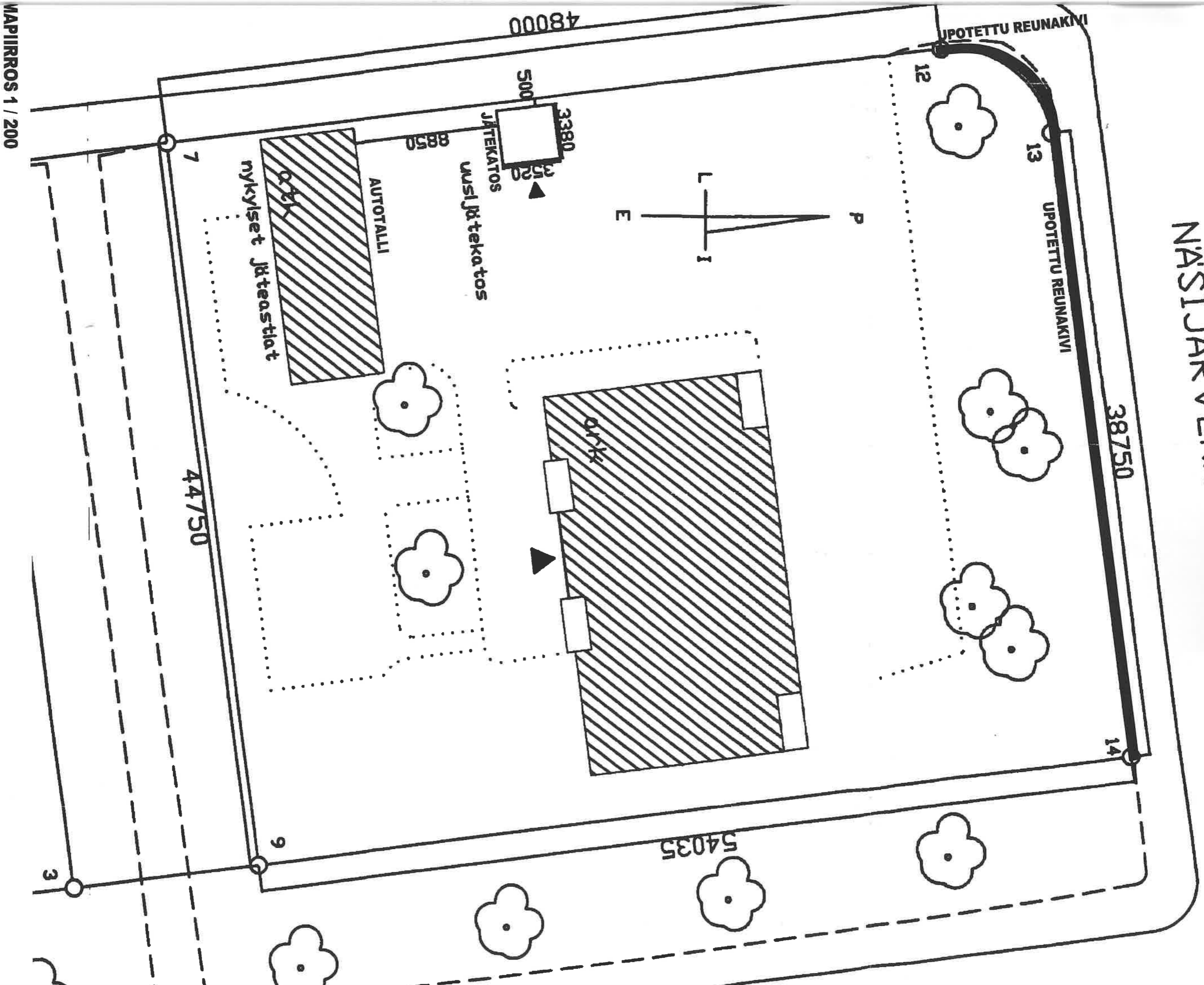


NÄSÄJÄRVENKATU



TAMPEREEN KAUPUNKI
RAKENNUSVALVONTA

Copy katselmus 30.11.2008

J. K. Heikkinen

Tampereen kaupunki
Rakennusvalvonta

17. 12. 2008

Jalo Virtki
Jalo Virtki
kaupunkikuva-arkkitehti

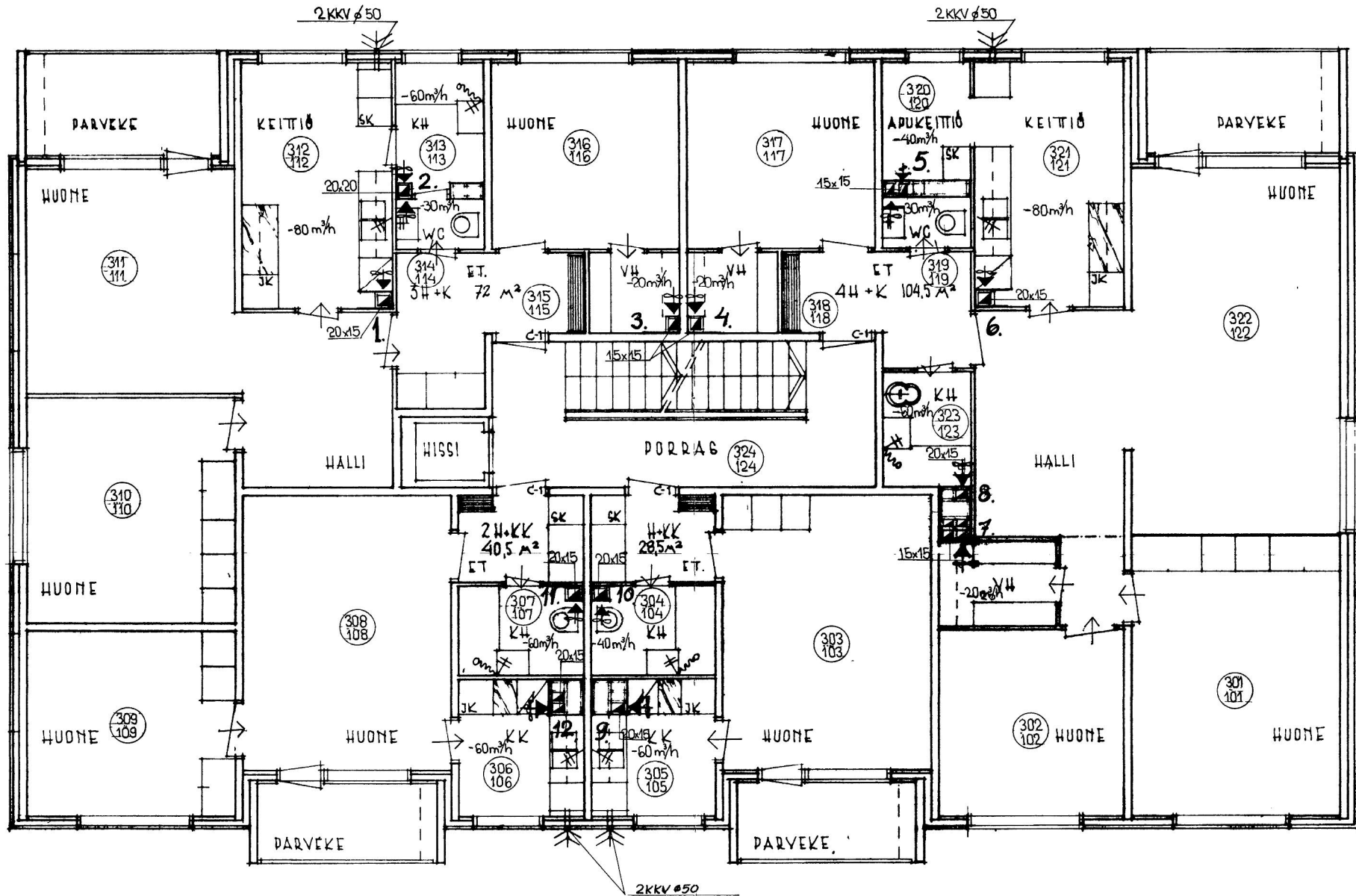
08-1116

MUUTOS	PVM	MUUTOKSEN LAATU	TEKIJÄ
K.OSA/KYLÄ		KORTTELI/TILA	TONTTI/RN: 0
RAKENNUSOIMENPIDE		UUDISRAKENNUS	TIEDOSTONIMI
RAKENNUSKOHTeen NIMI JA OSOITE		AS OY KORTELAHDENKATU 2 KORTELAHDENKATU 2	388-KORTELAHDENKATU
PÄÄSUUNNITTELIJA	PUHNR0	RAMI KOLEHMAINEN	0104235301
			PIIRUSTUSLAJI
			PÄÄPIIRUSTUS
			PIIRUSTUKSEN SISÄLTÖ
			ASEMAPIIRROS
			MIITAKAAVAT
			1:200
			SUUNNITTELUALA
			ARK
			PIIRUSTUSNUMERO
			388-1
			MUUTOS
			SUUNNITTELIJA
			P.MYLLYMÄKI
			PUHNR0
			050-3636103
		ARKKITEHTISTUDIO KUJALA & KOLEHMAINEN OY	KEHRÄSAARI 33200 TAMPERE

AS.OY. KORTTELAHDENKATU 2

LUONNOS 1/50

I - III



8563 KV
AM
40204

TAMPERE 7. 1. 1969
2. 9. 1968

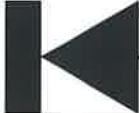
ARKKITEHTITOIMISTO
GUNNAR-TRC, JER JA KLIMPP

AS OY
KORTTELAHDENKATU 150
LIIKUNVAIHTO
1-3 KERROS

Tampereen kaupunki
Rakennusvalvonta

17. 12. 2008

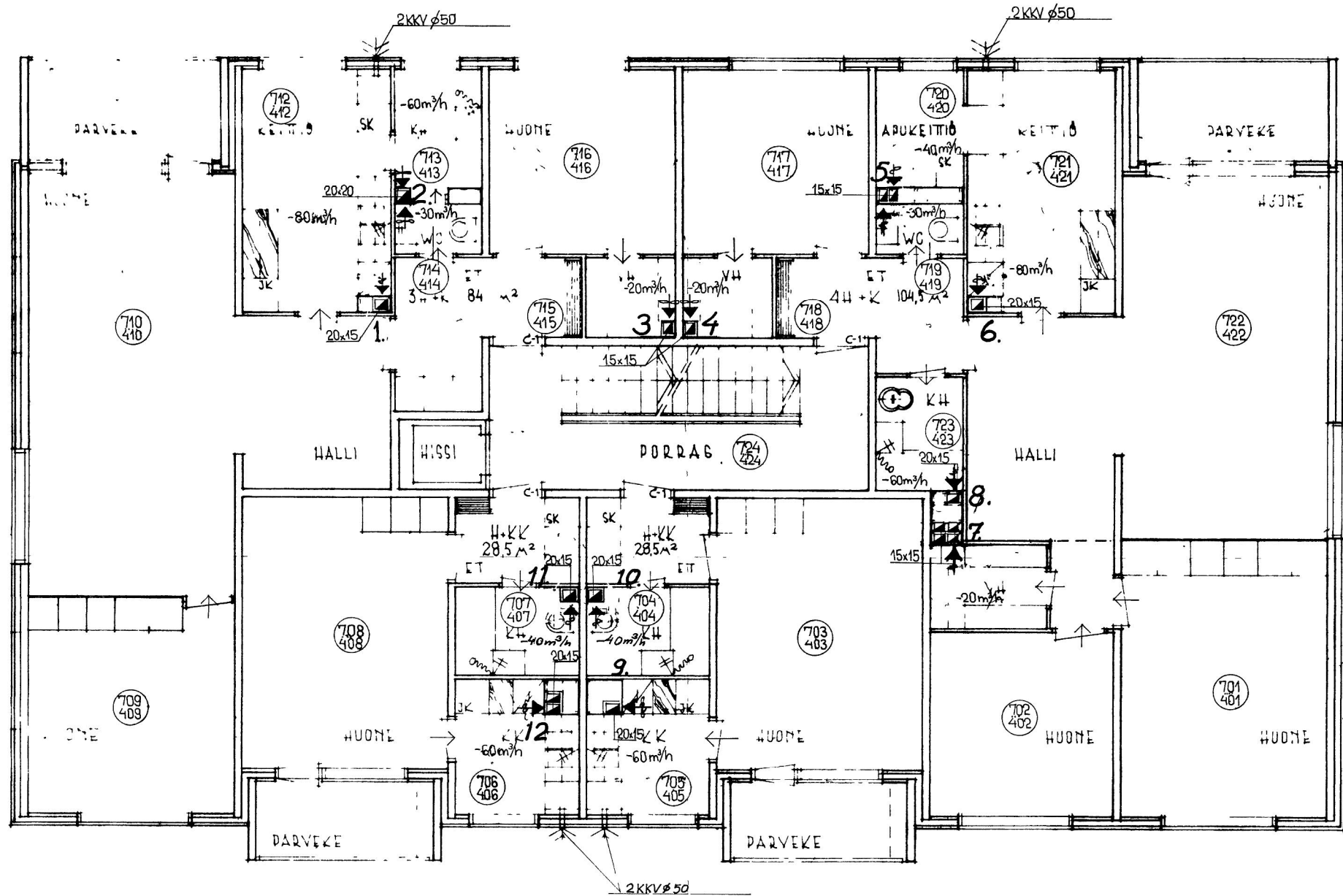
Jalo Virkki
Jalo Virkki
kaupunkikuvaa-arkkitehti

MUUTOS	PVM	MUUTOKSEN LAATU	TEKIJÄ
K.OSA/KYLÄ IV	KORTTELI/TILA 42	TONTTI/RN:O 1	TIEDOSTONIMI 388-KORTELAHDENKATU
RAKENNUSOIMENPIDE UUDISRAKENNUS			PIIRUSTUSLAJI PÄÄPIIRUSTUS JUOKS. N:O
RAKENNUSKOHTEN NIMI JA OSOITE AS OY KORTELAHDENKATU 2			PIIRUSTUKSEN SISÄLTÖ JULKISIVUT LÄNTEEN JA ETELÄÄN MITTAKAAVAT 1:100
KORTELAHDENKATU 2			SUUNNITTELUALA ARK PIIRUSTUSNUMERO 388-3 MUUTOS
PÄÄSUUNNITTELIJA RAMI KOLEHMAINEN	PUHNRO 0104235301		PVM 30.11.2008 SUUNNITTELIJA P.MYLLYMÄKI PUHNRO 050-3636103
	ARKKITEHTISTUDIO		KEHRÄSAARI
	KUJALA & KOLEHMAINEN OY		33200 TAMPERE

AS.OY. KORTTELAHDENKATU 2

LUONNOS 1/50

IV



8569 VK
AM
AL

40205

KORTTELAHDENKATU 150

ILMANVAIHTO
4. KERROS

TAMPERE 7. 1. 1969
2. 9. 1968

ARKKITEHTITOIMISTO
GUNNAR STROMMER JA KUMPP

LITOSKOHDASSA PELTI RR 30 BEIGE

MUUT PARVEKIEPELT JA JULKISIVU PARVEKETAUSTAASSA, MAALAUSSA, VÄRI TIKKURILA FAÇADE 4946 / 4947*, BEIGE

11e. AVATTAVA YHDENMUKAINEN, KIRKAS PARVEKELASI KAIKISSA PARVEKKEISSA, LASILISTAT, väri RAL 9010, VALKOINEN

12. SISÄÄNKÄYNTIKATOS

- KATE, MUSTA HUOPAKATE
- REUNA, JULKISIVUJELVY STENI COLOUR S 5010-R90B, TUMMA HARMAA
- ALUSLAUDAT, HIENOSAHATTU PUU, VÄRI, TIKKURILA PIKA-TEHO 613X, HARMAA
- SYÖKSYTORVI, RST

13. SISÄÄNKÄYNTIEN VALAISIMET, MUOVIPINNOITETTU PELTI, väri RR 22, HARMAA

14. SISÄÄNKÄYNTIEN VALAISIMET, KUUTIOVALAISIMET SÄHKÖSUUNNITELMAN MUKAAN RAKENNUSTAJAN HANKINTANA

15. AUTOTALLI:

- PÄÄDYT, EI TOIMENPITEITÄ
- TAKASEINÄ, LEVITYS STENI COLOUR S 5010-R90B, TUMMA HARMAA
- AUTOTALLIEN OVIYMPÄRISTÖN PANELOINTI UUSITTAAN, MAALATTU PANEELI, VÄRI TIKKURILA PIKA-TEHO 613X, HARMAA
- RÄYSTÄSPELTI, RR 22, HARMAA

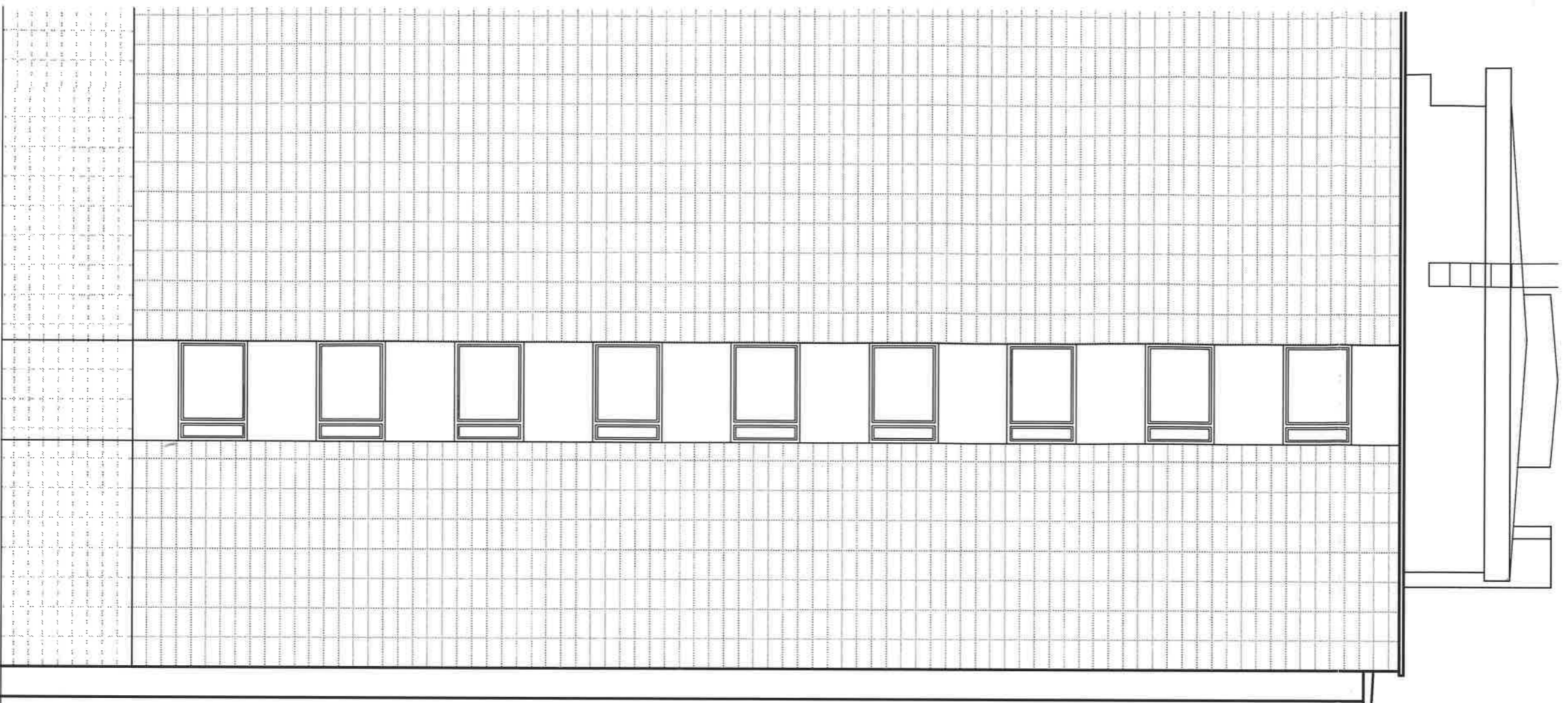
16. JÄTEKATOS:

- SEINÄT JA PILARIT, MAALAUSSA VÄRI TIKKURILA PIKA-TEHO 613X, HARMAA
- KATTO, ALUUSLAUDOITUS JA REUNALAUDAT, VALKOINEN

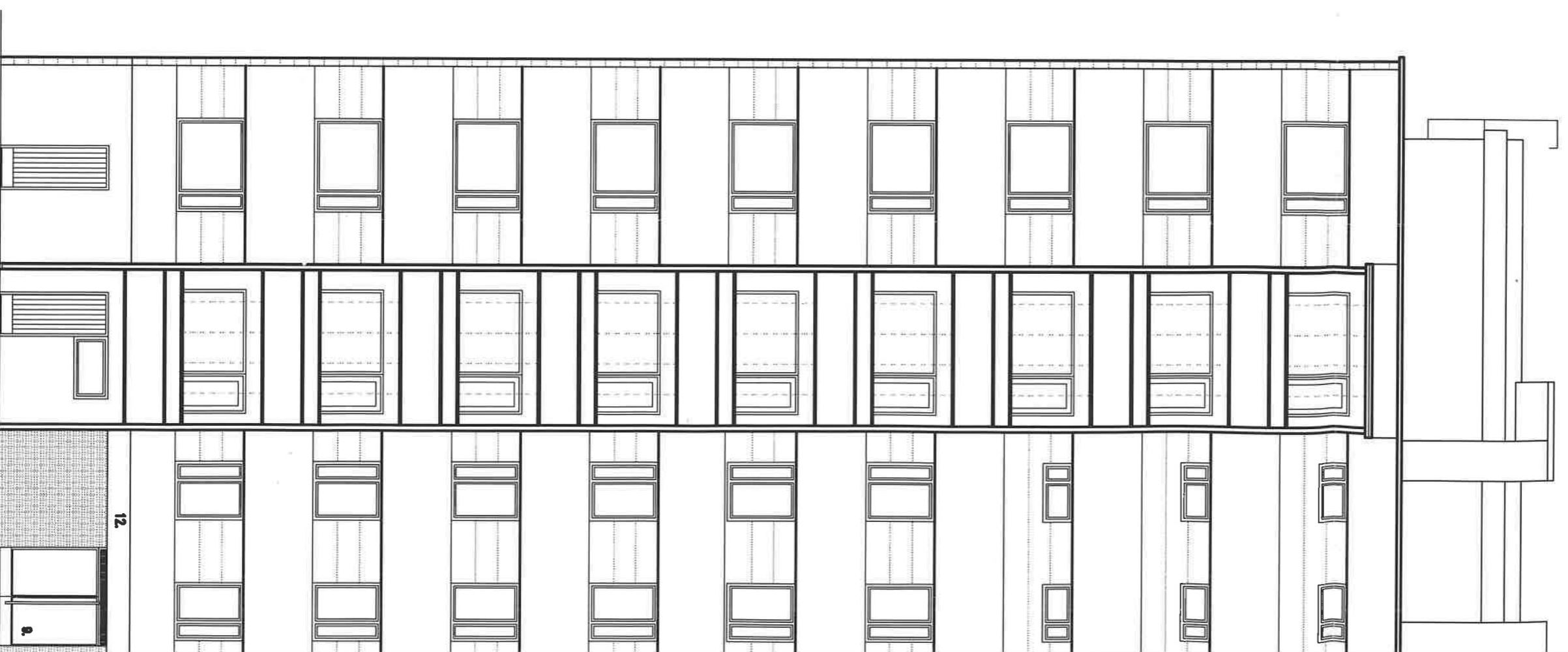
17. KADUN REUNAKIVI, UPOJETTU REUNAKIVI, LEMMINKÄINEN 201-241, KULMASSA ULKOKULMAKAPPALE, HARMAA, KS ASEMAPIIRROS

* LOPULLINEN VÄRI VALITAAN SEINÄÄN TEHDYSTÄ VÄRIMALLISTA





PÄÄTY LÄNTEEN 1 / 100



JULKISIVU ETELÄÄN 1 / 100

- 11d. PARVEKKEILEI PÄÄDYN PARVEKKEIDEN ULKO- JA ETUREUNASSA, LIITOSKOHDASSA PELTI RR 30 BEIGE
 MUUT PARVEKKEILET JA JULKISIVU PARVEKETAUSTASSA, MAALIT
 11e. AVAITTAVA YHDENNÄKÄINEN, KIRKAS PARVEKELASI KAIKSSA PÄÄDYN
 12. SISÄÄNKÄYNTIKATOS
 - KATE, MUSTA HUOPAKATE
 - REUNA, JULKISIVULEVY STENI COLOUR S 5010-R908, TUNMA H
 - ALUSLAUDAT, HIENOSAHATTU PUU, VÄRI, TIKKURILA PIKA-TEHO
 - SYÖKSYTORVI, RST
 13. SISÄÄNKÄYNTIEN VALAISIMET, KULTIVOIVALAISIMET SÄHKÖSUUNNITTELU
 - PELTINOSTO SEINÄLLE JA REUNAPELTI, MUOVIPINNOITETTU PELTI
 APUYTÖT PÄÄURAKASSA
 15. AUTOTALLI:
 - PÄÄDYT, EI TOMENPITEITÄ
 - TAKASEINÄ, LEVYTY S 5010-R908, TUNMA
 - AUTOTALLIEN OYMPÄRISTÖN PANELOINTI UUSITTAAN, MAALIT
 - RÄYSTÄSPELTI, RR 22, HARMAA
 16. JÄTEKATOS:
 - SEINÄT JA PILARIT, MAALAUUS VÄRI TIKKURILA PIKA-TEHO 6
 - KATTO, ALUSLAUDOTUS JA REUNALAUDAT, VALKOINEN
 17. KADUN REUNAKIVI, UPOJETTU REUNAKIVI, LEMINKÄINEN 201-24
 * LOPULLINEN VÄRI VALITTAAN SEINÄN TEHDYSTÄ VÄRIMALLUSTA

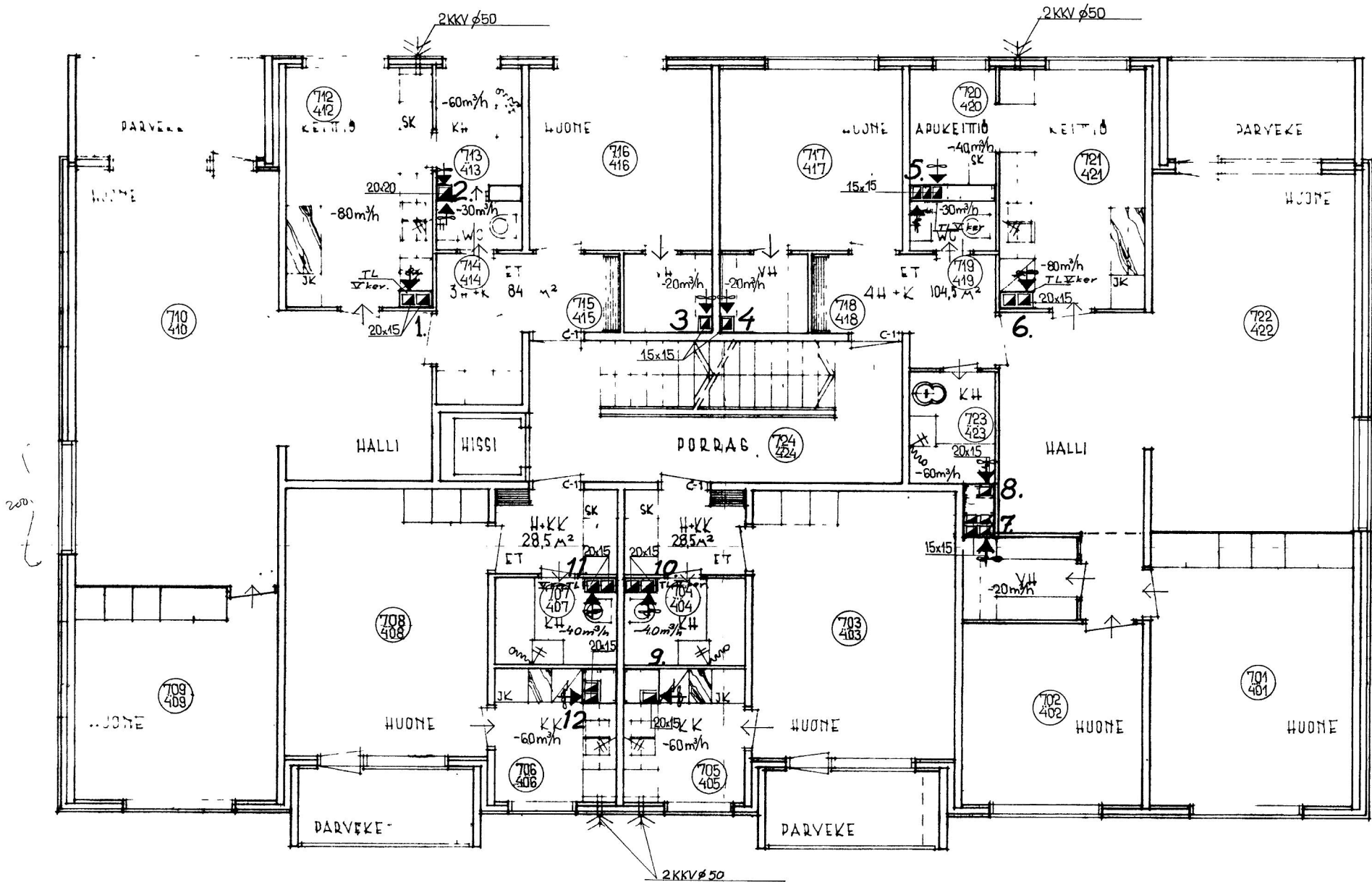
12

9

AS.OY. KORTELAHDENKATU 2

LUONNOS 1/50

V - VII



OK
05.69
AM
AM
40206

TAMPERE 7. 1. 1969
2. 9. 1968

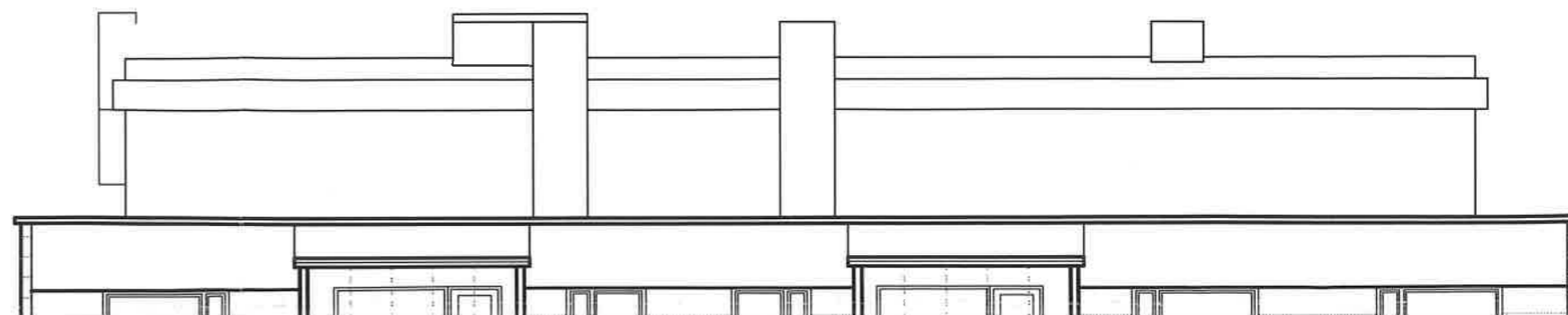
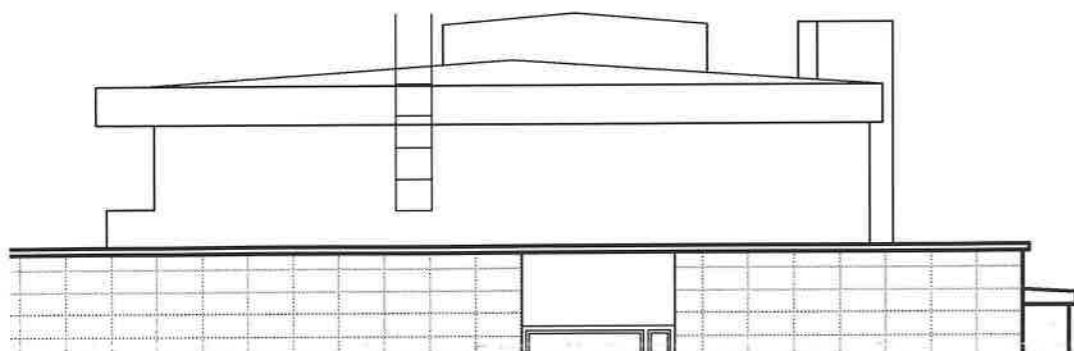
ARKKITEHTITOIMISTO
GUNNAR STROMMER JA KUMPP

AS.OY.
KORTELAHDENKATU 150
ILMANVAIHTO
5-7 KERROS

JULKISIVUVÄRIT

- 1a. VESIKATON HUOPAKATE, MUSTA JA PELTINOSTOT JA IKKUNAN VESIPENKIT ULLAKOLLA, RR 22, HARMAA, UUSITAAAN RAKENNESUUNNITELMAN MUKAAN MUKAAN
- 1b. ULLAKON SEINÄ UUSITAAAN, JULKISIVULEVY STENI COLOUR S 5010-R90B, TUMMA HARMAA, LISÄLÄMMÖNERISTYS
- 1c. ULLAKON RÄYSTÄÄN OTSAPINTA VAIHDETAAN JULKISIVILEVYKSI, STENI COLOUR S 1000 N, VALKOINEN
2. RÄYSTÄSPELTI JA VAAKAPELTI IKKUNAN YLÄREUNASSA, MUOVIPINNOITETTU PELTI RR 22, HARMAA
3. JULKISIVU PÄÄDYSSÄ, LÄMMÖNERISTE 70 mm JA RIPUSTETTU, LEIKATTU LAATTA, HAPPY TILES CERCOM HABITO BIANCO, MATTA 300X600X10 mm LAATAT LEIKATAAN TASAKOKOISIKSI TODELLISTEN MITTOJEN MUKAAN JA LAATTAJAKO HYVÄKSYTÄÄN ARKKITEHDILLA, KIINNIKKEET RAL 1013, HELMEN VALKOINEN, LAATTAVÄRIN MUKAAN PYSTY- JA VAAKASAUMOJEN KOHDALLE VÄRILLISET TAUSTANAUHAKAISTAT, RAL 1013, TUULETUS HUOMIOIDEN PÄÄDYN PARVEKEPIELISSÄ SAMA LAATTA ILMAN LÄMMÖNERISTETTÄ
4. JULKISIVUN IKKUNAVÄLIT, LÄMMÖNERISTE 70 mm, JULKISIVULEVY STENI COLOUR S 5010-R90B, TUMMA HARMAA LISTAKIINNITYS FS 300, VÄRI RAL 7000, HARMAA, TASAJAKO < 600 MM
5. JULKISIVUN VAAKANAUHAT LÄMMÖNERISTE 70 mm, JULKISIVULEVY STENI NATURE SN 320, VAALEA, LEVYJAKO HYVÄKSYTÄÄN ARKKITEHDILLA, KÄYTETÄÄN KULMAKAPPALEITA
6. VANHA KERAAMINEN LAATTA SISÄÄNKÄYNNISSÄ PUHDISTETAAN JA KUNNOSTETAAN
7. KELLARIKERRROS:
 - 7a. JULKISIVU PÄÄDYSSÄ POHJAKERROKSESSA PINNOITETAAN KIILTÄVÄKSI HIOTULLA MOSAIKKIBETONILAATALLA, HB-GRAMOS 597x297x25 mm, BETONISEOKSEN VÄRI: 4018 harmaa, KIVAINES 1-3 mm musta, harmaa, valkoinen LAATAT KIINNITETÄÄN JÄRJESTELMÄN MUKAISESTI RST-RUNKOON VALMISTAJAN AL-KISKOKIINNIKKEILLÄ. SAUMAUUS ELASTISELLA SAUMAMASSALLA, VÄRINÄ LAATAN VÄRI, SIKAFLEX 15 LM/ BOSTIK 2637*, tumman harmaa 50 mm:N LISÄLÄMMÖNERISTE YLÄREUNASSA IVILLAKAISTAN MATKALLA (1200 mm) JAA PINNOITE TUODAAAN KAUTTAALTAAN TÄMÄ VERRAN IRTI VANHASTA SEINÄSTÄ. ULKOKULMISSA KÄYTETÄÄN KIILTÄVÄKSI REUNAHIOITUJA LEVYJÄ BETONIMOSAIKKILEVY KÄSITELLÄÄN GRAFFITTI-SUOJA-AINEELLA
 - 7b. KELLARIKERROKSEN JA JALUSTAN BETONIOSIEN MAALAUUS PARVEKEJULKISIVILLA, MAALAUUS TIKKURILA FACADE 4984/4990 *, TUMMA HARMAA
 - 7c. AUTOTALLIEN OVIYMPÄRISTÖN PANELOINTI UUSITAAAN, MAALATTU PANEELI, VÄRI TIKKURILA PIKA-TEHO 613X, HARMAA
- 8a. IKKUNAT JA PARVEKEOVET, POLTTOMAALATTU ALUMIINI, RAL 7000, HARMAA, SISÄPUOLISET OSAT VALKOINEN
- 8b. IKKUNAPENKIT, MUOVIPINNOITETTU PELTI, väri RR 22, HARMAA
- 8c. IKKUNASMYGGIT, MUOVIPINNOITETTU PELTI, LIITOS LEVYYN, väri RR 22, HARMAA (ARKKITEHTI HYVÄKSYY IKKUNAPELTIEN MALLIASENNUKSEN TYÖMAALLA)
9. METALLIOVET JA - IKKUNAT, MAALAUUS, väri RAL 7022, VEDIN ROCA MEKANO 140, OVEN KORKUINEN, HARJATTU RST, POTKULEVY HARJATTU RST
10. VARASTON JA AUTOTALLIN OVET, PROFILOITU POLTTOMAALATTU ALUMIINI RAL 7000, HARMAA
11. PARVEKKEET:
 - 11a. PARVEKEKATTO
 - KATE, KONESAUMATTU PELTIKATE, RR 22, HARMAA
 - REUNAPELTI RR 22, HARMAA
 - BETONINEN OTSAPINTA, PEITTOMAALAUUS, VÄRI TIKKURILA FACADE 4980, VALKOINEN
 - PARVEKEKATON JA LAATTOJEN ULKOPUOLINEN VEDENPOISTO, RÄYSTÄSKOURUT JA SYÜKSYTORVET, POLTTOMAALATTU ALUMIINI, VESIVEK, VÄRI , HOPEA, MALLI PYÖREÄ
 - PARVEKEKATON PELTINOSTO, MUOVIPINNOITETTU PELTI, VÄRI RR22, HARMAA
 - 11b. PARVEKEKAIDE
 - RUNKO, POLTTOMAALATTU ALUMIINI, VÄRI RAL 9010, VALKOINEN
 - KAIDELASI YLEENSÄ, VÄRI MAITOLASI, VALKOINEN
 - KAIDELASIN YLÄOSA, KIRKAS LASI
 - KÄSIJOHDE, VÄRI RAL 9010, VALKOINEN
 - 11c. PARVEKELAATTA
 - ALÄPINTA, PEITTOMAALAUUS, VÄRI VALKOINEN
 - YLÄPINTA, KAAOTOJEN KORJAUS, VESIERISTYS, VÄRI HARMAA, MUSTA+VALKOISET HIUTALEET
 - 11d. PARVEKEPIELI PÄÄDYN PARVEKKEIDEN ULKO-JA ETUREUNASSA, LAATOITUS KUTEN PÄÄTYJULKISIVUISSA, LIITOSKOHDASSA PELTI RR 30 BEIGE
 - MUUT PARVEKEPIELET JA JULKISIVU PARVEKETAUSTASSA, MAALAUUS, VÄRI TIKKURILA FACADE 4946 / 4947*, BEIGE
- 11e. AVATTAVA YHDENMUKAINEN, KIRKAS PARVEKELASI KAIKISSA PARVEKKEISSA, LASILISTAT, väri RAL 9010, VALKOINEN
12. SISÄÄNKÄYNTIKATOS
 - KATE, MUSTA HUOPAKATE
 - REUNA, JULKISIVULEVY STENI COLOUR S 5010-R90B, TUMMA HARMAA
 - ALUSLAUDAT, HIENOSAHATTU PUU, VÄRI, TIKKURILA PIKA-TEHO 613X, HARMAA
 - SYÜKSYTORVI, RST
 - PELTINOSTO SEINÄLLE JA REUNAPELTI, MUOVIPINNOITETTU PELTI, väri RR 22, HARMAA
13. SISÄÄNKÄYNTIEN VALAISIMET, KUUTIOVALAISIMET SÄHKÖSUUNNITELMAN MUKAAN RAKENNUKSIEN HANKINTANA APUTYÖT PÄÄURAKASSA
15. AUTOTALLI:
 - PÄÄDYT, EI TOIMENPITEITÄ
 - TAKASEINÄ, LEVYTYS STENI COLOUR S 5010-R90B, TUMMA HARMAA
 - AUTOTALLIEN OVIYMPÄRISTÖN PANELOINTI UUSITAAAN, MAALATTU PANEELI, VÄRI TIKKURILA PIKA-TEHO 613X, HARMAA
 - RÄYSTÄSPELTI, RR 22, HARMAA
16. JÄTEKATOS:
 - SEINÄT JA PILARIT, MAALAUUS VÄRI TIKKURILA PIKA-TEHO 613X, HARMAA
 - KATTO, ALUUSLAUDOITUS JA REUNALAUDAT, VALKOINEN
17. KADUN REUNAKIVI, UPOUTETTU REUNAKIVI, LEMMINKÄINEN 201-241, KULMASSA ULKOKULMAKAPPALE, HARMAA, KS ASEMPIIRROS


* LOPULLINEN VÄRI VALITAAN SEINÄÄN TEHDYSTÄ VÄRIMALLISTA



Tampereen kaupunki
Rakennusvalvonta

17. 12. 2008

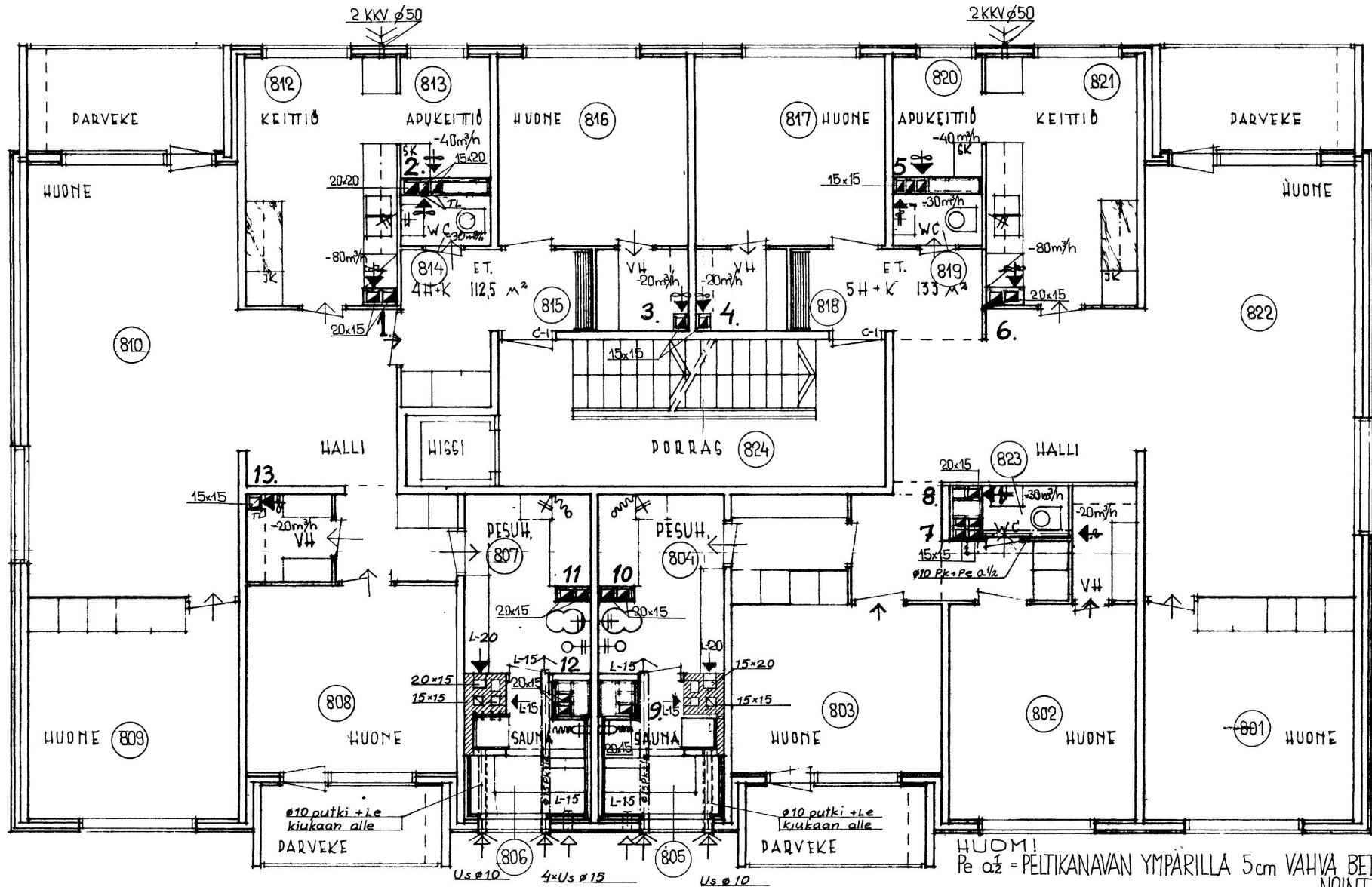
Jalo Virkki
Jalo Virkki
kaupunkikuva-arkkitehti

MUUTOS	PVM	MUUTOKSEN LAATU	TEKIJÄ
K.OSA/KYLÄ IV	KORTTELI/TILA 42	TONTTI/RN:O 1	TIEDOSTONIMI 388-KORTELAHDENKATU
RAKENNUSOIMENPIDE UUDISRAKENNUS			PIIRUSTUSLAJI PÄÄPIIRUSTUS JUOKS. N:O
RAKENNUSKOHTEN NIMI JA OSOITE AS OY KORTELAHDENKATU 2 KORTELAHDENKATU 2			PIIRUSTUKSEN SISÄLTÖ JULKISIVUT ITÄÄN JA POHJOISEEN MITTAKAAVAT 1:100
PÄÄSUUNNITTELIJA RAMI KOLEHMAINEN JUHANI KUJALA	PUHNRO 0104235300		SUUNNITTELUALA ARK PIIRUSTUSNUMERO 388-2 MUUTOS
			PVM 30.11.2008 SUUNNITTELIJA P.MYLLYMÄKI PUHNRO 050-3636103
		ARKKITEHTISTUDIO	KEHRÄSAARI
		KUJALA & KOLEHMAINEN OY	33200 TAMPERE

AS.OY. KORTELAHDENKATU 2

LUONNOS 1/50

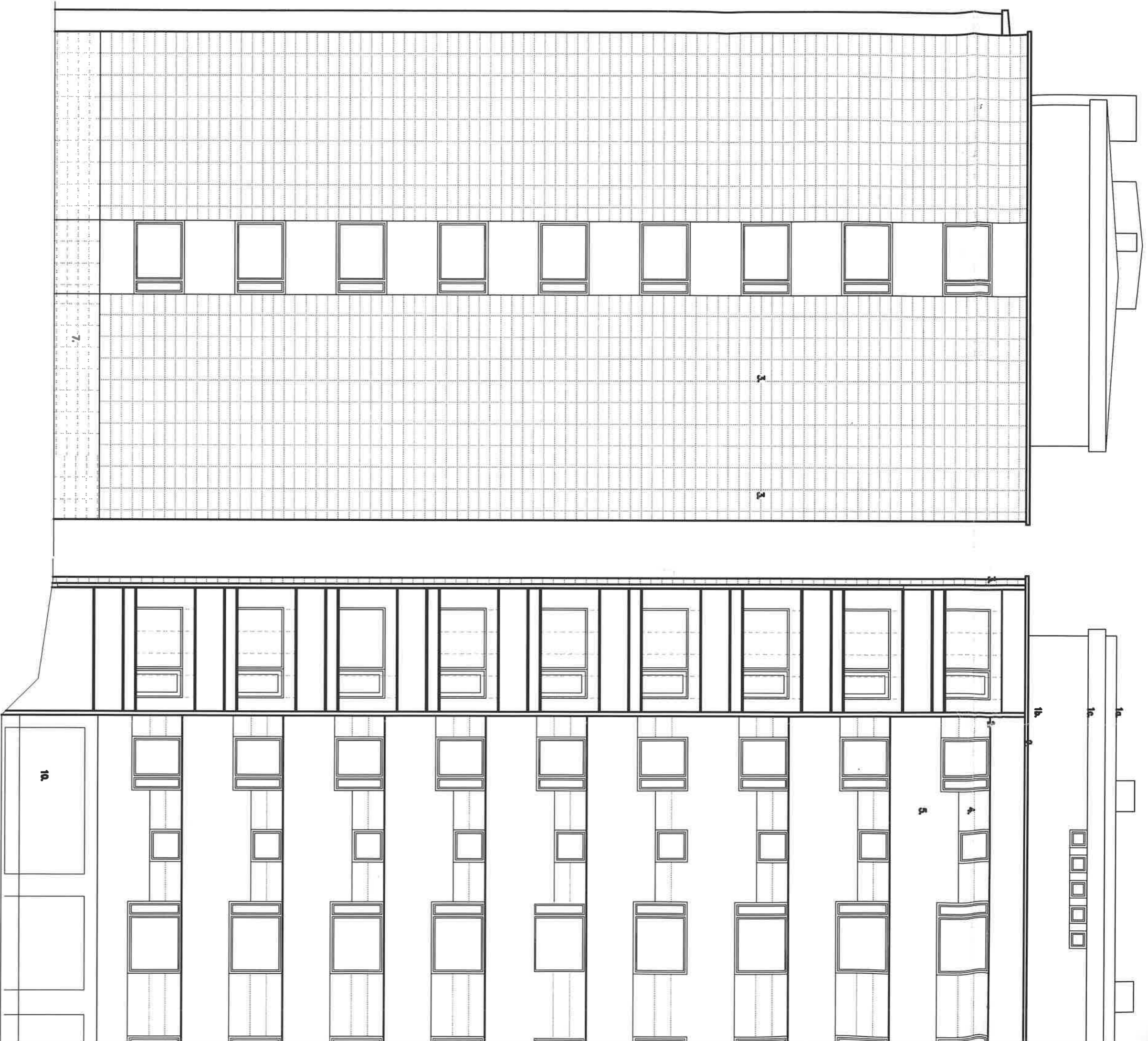
VIII



TAMPERE 7. 1. 1969
7. 12. 1968

ARKKITEHTITOIMISTO
GUNNAR STRÖMBERG JA KUMPP

AS OY
KORTELAHDENKATU 2
1/50
40207
1. K
2. K
3. K
4. K
5. K
6. K
7. K
8. K
9. K
10. K
11. K
12. K
13. K
14. K
15. K
16. K
17. K
18. K
19. K
20. K
21. K
22. K
23. K
24. K
25. K
26. K
27. K
28. K
29. K
30. K
31. K
32. K
33. K
34. K
35. K
36. K
37. K
38. K
39. K
40. K
41. K
42. K
43. K
44. K
45. K
46. K
47. K
48. K
49. K
50. K
51. K
52. K
53. K
54. K
55. K
56. K
57. K
58. K
59. K
60. K
61. K
62. K
63. K
64. K
65. K
66. K
67. K
68. K
69. K
70. K
71. K
72. K
73. K
74. K
75. K
76. K
77. K
78. K
79. K
80. K
81. K
82. K
83. K
84. K
85. K
86. K
87. K
88. K
89. K
90. K
91. K
92. K
93. K
94. K
95. K
96. K
97. K
98. K
99. K
100. K



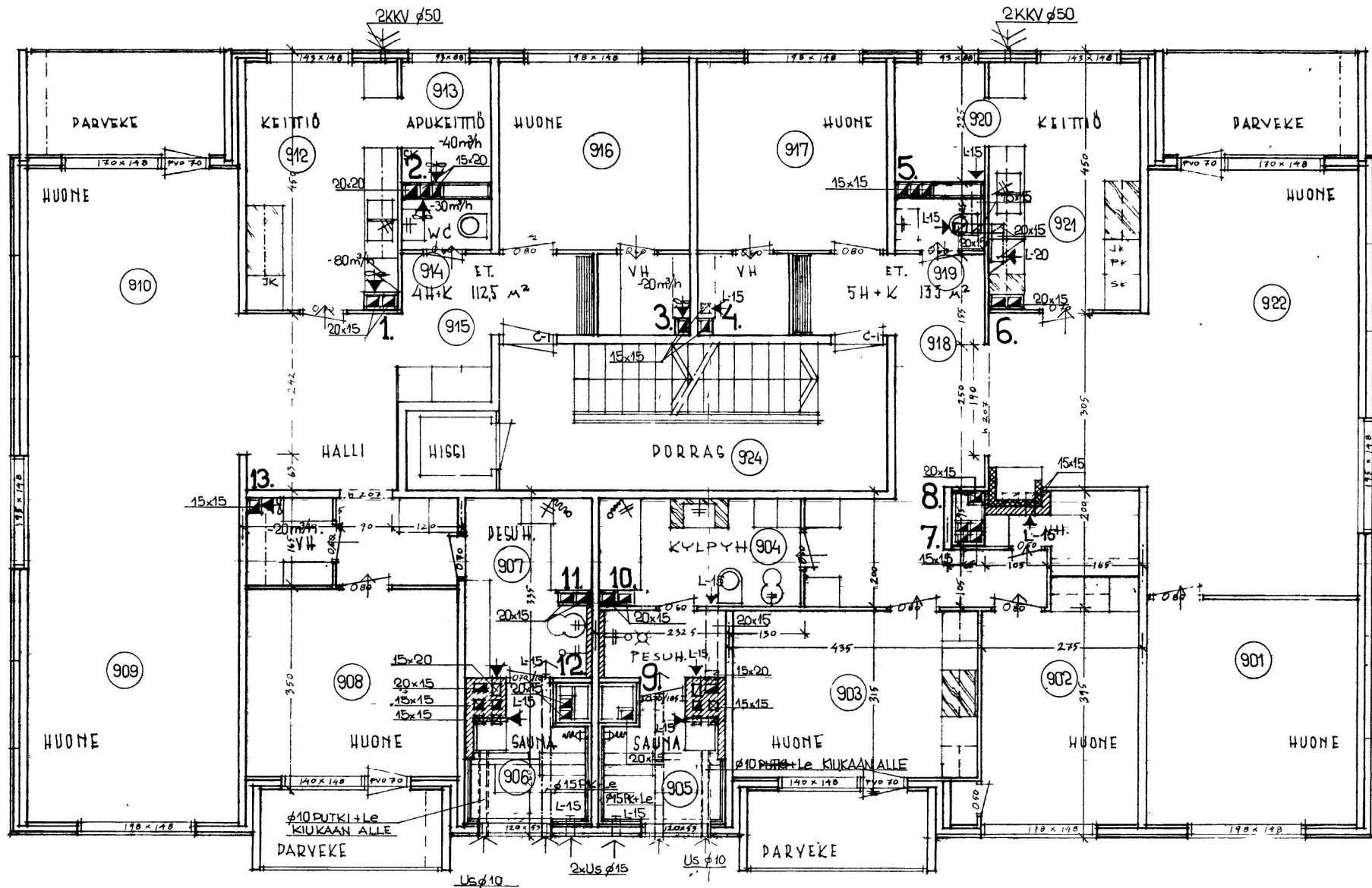
PÄÄTY ITÄÄN 1 / 100

JULKISIVU POHJOISEEN 1 / 100

AS.OY. KORTTELAHDENKATU 2

IX

1/50



TAMPERE 24. 2 1969

ARKKITEHTITOIMISTO
J. L. N. A. R.

AS.OY.	KORTTELAHDENKATU 2	150
ILMANVAIHTO	9-KERROS	40208
TAMPERE		

MUUT PARVEKIELET JA JULKISIVU PARVEKETAUSSIASSA, MAALAUUS, VÄRI TIKKURILA FACADE 4946 / 4947*, BEIGE
11e. AVATTAVA YHDENMUKAINEN, KIRKAS PARVEKELASI KAIKISSA PARVEKEISSA, LASLUSTAT, VÄRI RAL 9010, VALKOINEN

12. SISÄÄNKÄYNTIKATOS

- KATE, MUSTA HUOPAKATE

- REUNA, JULKISIVULEVY STENI COLOUR S 5010-R90B, TUMMA HARMAA

- ALUSLAUDAT, HIENOSAHATTU PUU, VÄRI, TIKKURILA PIKA-TEHO 613X, HARMAA

- SYÖKSYTORVI, RST

- PELTINOSTO SEINÄLLE JA REUNAPELTI, MUOVIPINNOITETTU PELTI, VÄRI RR 22, HARMAA

13. SISÄÄNKÄYNTIEN VALAISIMET, KUUTIOVALAISIMET SÄHKÖSUUNNITELMAN MUKAAN RAKENNUSTAJAN HANKINTANA

APUTYÖT PÄÄURAKASSA

15. AUTOTALLI:

- PÄÄDYT, EI TOMENPITEITÄ

- TAKASEINÄ, LEVYTTY STENI COLOUR S 5010-R90B, TUMMA HARMAA

- AUTOTALLIEN OVIVÄRISTÖN PANELOINTI UUSITTAAN, MAALATTU PANEELI, VÄRI TIKKURILA PIKA-TEHO 613X, HARMAA

- RÄYSTÄSPELTI, RR 22, HARMAA

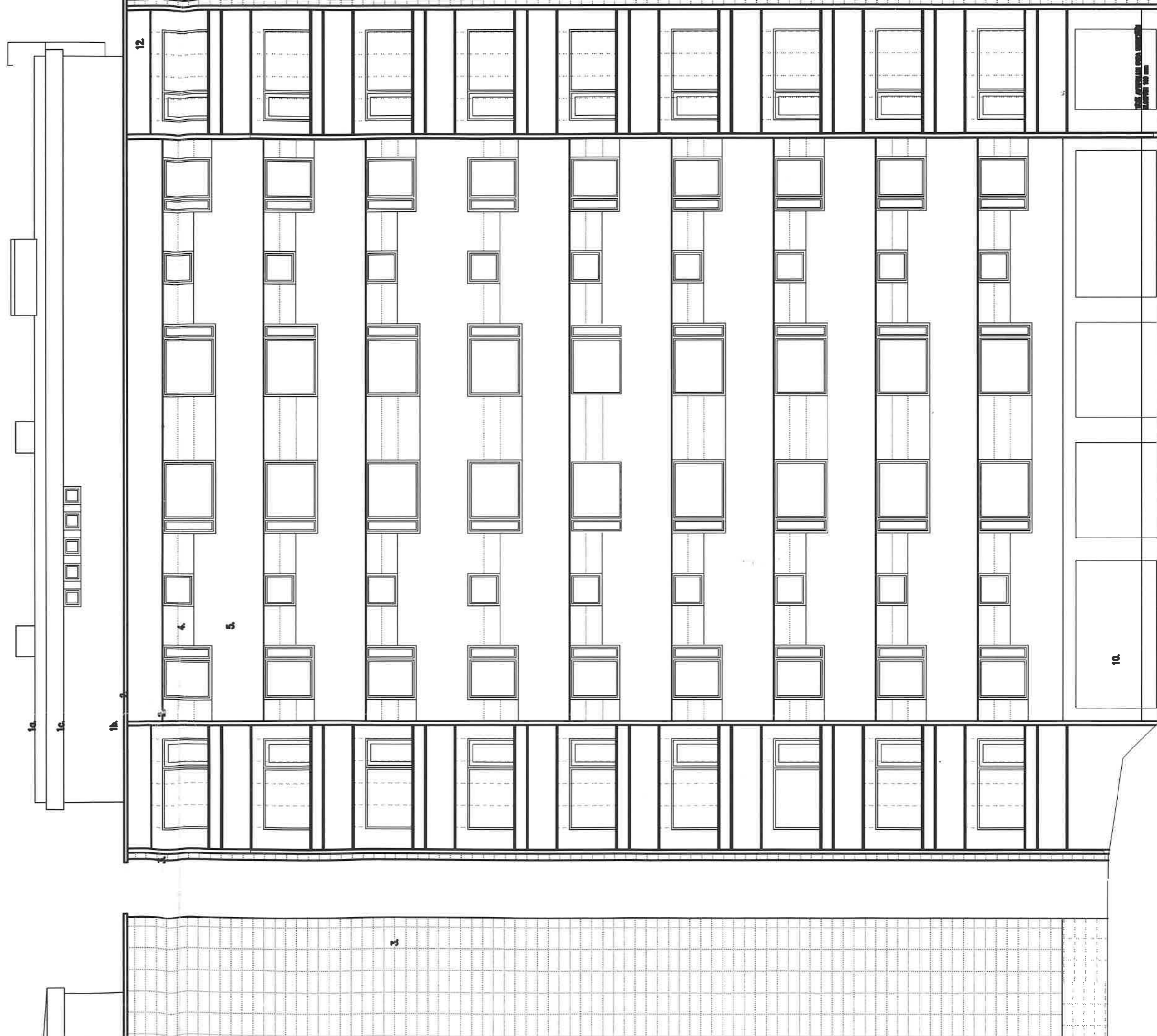
16. JÄTEKATOS:

- SEINÄT JA PILARIT, MAALAUUS VÄRI TIKKURILA PIKA-TEHO 613X, HARMAA

- KATTO, ALIUSLAUDOITUS JA REUNALAUDAT, VALKOINEN

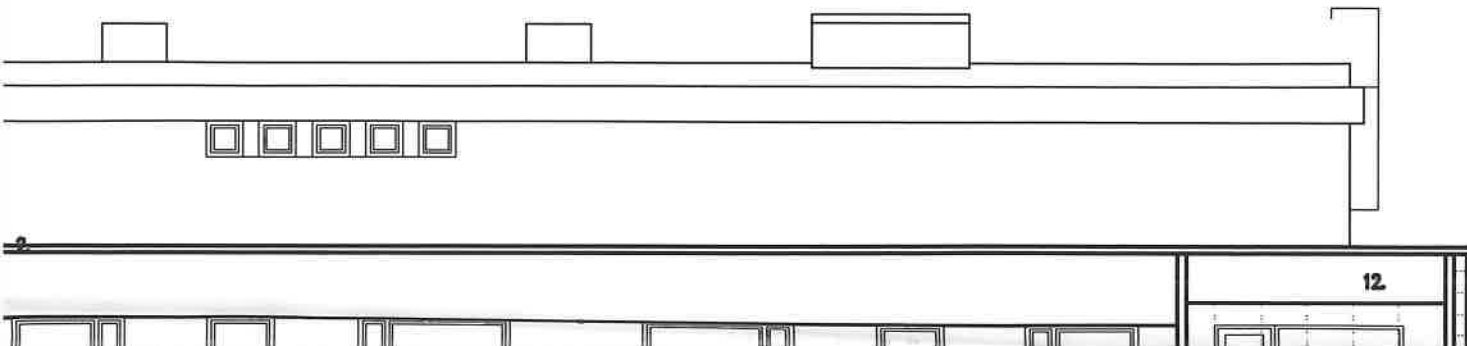
17. KADUN REUNAKIVI, UPOUTETTU REUNAKIVI, LEMMINKÄINEN 201-241, KULMASSA ULKOKULMAKAPPALE, HARMAA, K'S ASEMAPIIRROS

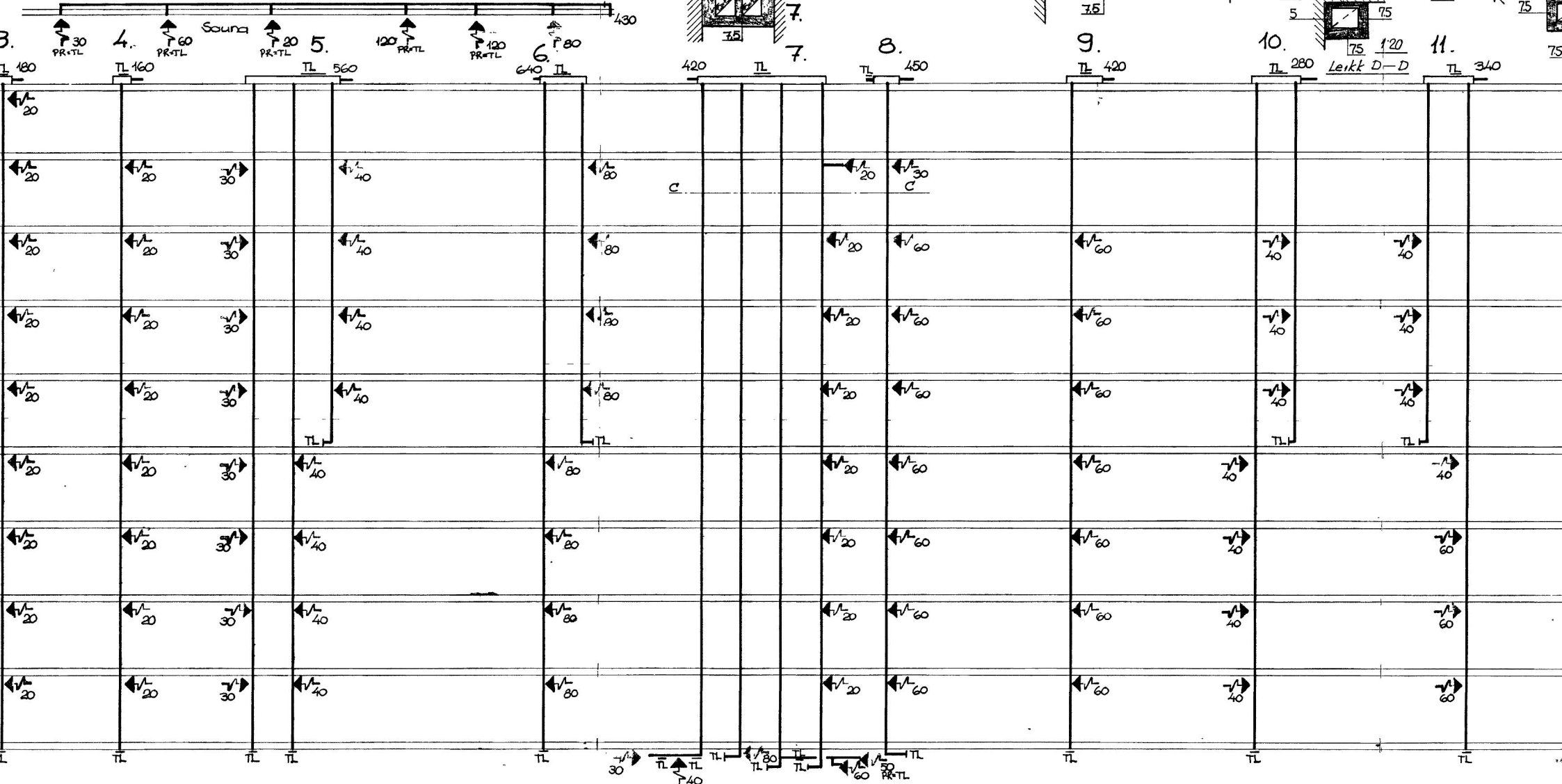
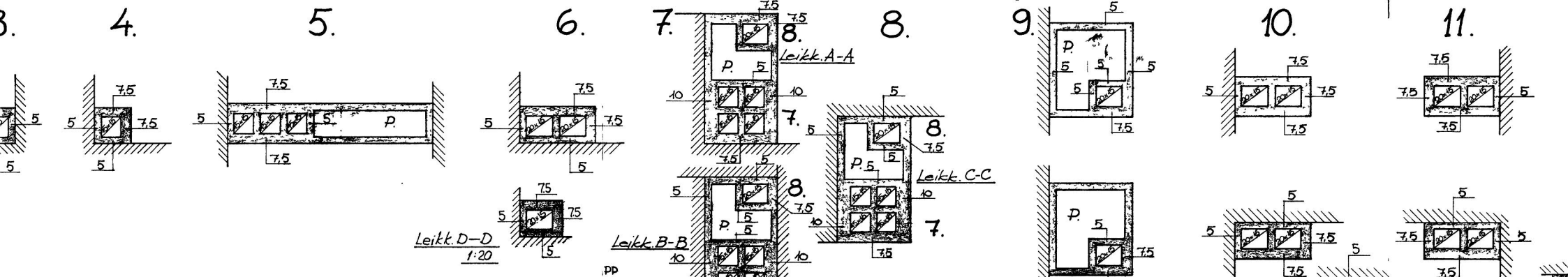
* LOPULLINEN VÄRI VALITAAN SEINÄÄN TEHDYSTÄ VÄRIMALLISTA



- 1a. VESIKATON HUOPAKATE, MUSTA JA PELTINOSTOT JA IKKUNAN VESIPENKIT ULLAKOLLA, RR 22, HARMAA, UUSITAAAN RAKENNESUUNNITELMAN MUKAAN MUKAAN
- 1b. ULLAKON SEINÄ UUSITAAAN, JULKISIVULEVY STENI COLOUR S 5010-R90B, TUMMA HARMAA, LISÄLÄMMÖNERISTYS
- 1c. ULLAKON RÄYSTÄÄN OTSAPINTA VAIHDETAAN JULKISIVULEVYKSI, STENI COLOUR S 1000 N, VALKOINEN
2. RÄYSTÄSPELTI JA VAAKAPELTI IKKUNAN YLÄREUNASSA, MUOVIPINNOITETTU PELTI RR 22, HARMAA
3. JULKISIVU PÄÄDYSSÄ, LÄMMÖNERISTE 70 mm JA RIPUSTETTU, LEIKATTU LAATTA, HAPPY TILES CERCOM HABITO BIANCO, MATTA 300X600X10 mm LAATAT LEIKATAAN TASAKOKOISIKSI TODELLISTEN MITTOJEN MUKAAN JA LAATTAJAKO HYVÄKSYTETÄÄN ARKKITEHDILLA, KIINNIKKEET RAL 1013, HELMEN VALKOINEN, LAATTAVÄRIN MUKAAN PYSTY- JA VAAKASAUMOJEN KOHDALLE VÄRILLISET TAUSTANAUHAKAISTAT, RAL 1013, TUULETUS HUOMIOIDEN PÄÄDYN PARVEKEPIELISSÄ SAMA LAATTA ILMAN LÄMMÖNERISTETTÄ
4. JULKISIVUN IKKUNAVÄLIT, LÄMMÖNERISTE 70 mm, JULKISIVULEVY STENI COLOUR S 5010-R90B, TUMMA HARMAA LISTAKIINNITYS FS 300, VÄRI RAL 7000, HARMAA, TASAJAKO < 600 MM
5. JULKISIVUN VAAKANAUHAT LÄMMÖNERISTE 70 mm, JULKISIVULEVY STENI NATURE SN 320, VAALEA, LEVYJAKO HYVÄKSYTETÄÄN ARKKITEHDILLA, KÄYTETÄÄN KULMAKAPPALEITA
6. VANHA KERAAMINEN LAATTA SISÄÄNKÄYNNISSÄ PUHDISTETAAN JA KUNNOSTETAAN
7. KELLARIKERROS:
- 7a. JULKISIVU PÄÄDYSSÄ POHJAKERROKSESSA PINNOITETAAN KIILTÄVÄKSI HIOTULLA MOSAIKKIBETONILAATALLA, HB-GRAMOS 597x297x25 mm, BETONISEOKSEN VÄRI: 4018 harmaa, KIVAINES 1-3 mm musta, harmaa, valkoinen LAATAT KIINNITETÄÄN JÄRJESTELMÄN MUKAISESTI RST-RUNKOON VALMISTAJAN AL-KISKOKIINNIKKEILLÄ. SAUMAUS ELASTISELLA SAUMAMASSALLA, VÄRINÄ LAATAN VÄRI, SIKAFLEX 15 LM/ BOSTIK 2637*, tumman harmaa 50 mm:N LISÄLÄMMÖNERISTE YLÄREUNASSA 1VILLAKAISTAN MATKALLA (1200 mm) JAA PINNOITE TUODAAN KAUTTAALTAAN TÄMÄ VERRAN IRTI VANHASTA SEINÄSTÄ. ULKOKULMISSA KÄYTETÄÄN KIILTÄVÄKSI REUNAHIOITUJA LEVYJÄ BETONIMOSAIKKILEVY KÄSITELLÄÄN GRAFFITTI-SUOJA-AINEELLA
- 7b. KELLARIKERROKSEN JA JALUSTAN BETONIOSIEN MAALAUUS PARVEKEJULKISIVILLA, MAALAUUS TIKKURILA FACADE 4984/4990 *, TUMMA HARMAA
- 7c. AUTOTALLIEN OVIYMPÄRISTÖN PANELOINTI UUSITAAAN, MAALATTU PANEELI, VÄRI TIKKURILA PIKA-TEHO 613X, HARMAA
- 8a. IKKUNAT JA PARVEKEOVET, POLTTOMAALATTU ALUMIINI, RAL 7000, HARMAA, SISÄPUOLISET OSAT VALKOINEN
- 8b. IKKUNAPENKIT, MUOVIPINNOITETTU PELTI, väri RR 22, HARMAA
- 8c. IKKUNASMYGGIT, MUOVIPINNOITETTU PELTI, LIITOS LEVYYN, väri RR 22, HARMAA (ARKKITEHTI HYVÄKSYY IKKUNAPELTIEN MALLIASENNUKSEN TYÖMAALLA)
9. METALLIOVET JA - IKKUNAT, MAALAUUS, väri RAL 7022, VEDIN ROCA MEKANO 140, OVEN KORKUINEN, HARJATTU RST, POTKULEVY HARJATTU RST
10. VARASTON JA AUTOTALLIN OVET, PROFILOITU POLTTOMAALATTU ALUMIINI RAL 7000, HARMAA
11. PARVEKKEET:
- 11a. PARVEKEKATTO
- KATE, KONESAUMATTU PELTIKATE, RR 22, HARMAA
 - REUNAPELTI RR 22, HARMAA
 - BETONINEN OTSAPINTA, PEITTOMAALAUUS, VÄRI TIKKURILA FACADE 4980, VALKOINEN
 - PARVEKEKATON JA LAATTOJEN ULKOPUOLINEN VEDENPOISTO, RÄYSTÄSKOURUT JA SYÖKSYTORVET, POLTTOMAALATTU ALUMIINI, VESIVEK, VÄRI , HOPEA, MALLI PYÖREÄ
 - PARVEKEKATON PELTINOSTO, MUOVIPINNOITETTU PELTI, VÄRI RR22, HARMAA
- 11b. PARVEKEKAIDE
- RUNKO, POLTTOMAALATTU ALUMIINI, VÄRI RAL 9010, VALKOINEN
 - KAIDELASI YLEENSÄ, VÄRI MAITOLASI, VALKOINEN
 - KAIDELASIN YLÄOSA, KIRKAS LASI
 - KÄSIJOHDE, VÄRI RAL 9010, VALKOINEN
- 11c. PARVEKELAATTA
- ALAPINTA, PEITTOMAALAUUS, VÄRI VALKOINEN
 - YLÄPINTA, KAAATOJEN KORJAUS, VESIERISTYS, VÄRI HARMAA, MUSTA+VALKOISET HIUTALEET
- 11d. PARVEKEPIELI PÄÄDYN PARVEKKEIDEN ULKO- JA ETUREUNASSA, LAATOITUS KUTEN PÄÄTYJULKISIVUISSA, LIITOSKOHDASSA PELTI RR 30 BEIGE
MUUT PARVEKEPIELET JA JULKISIVU PARVEKETAUSTASSA, MAALAUUS, VÄRI TIKKURILA FACADE 4946 / 4947*, BEIGE
- 11e. AVATTAVA YHDENMUKAINEN, KIRKAS PARVEKELASI KAIKISSA PARVEKKEISSA, LASILISTAT, väri RAL 9010, VALKOINEN
12. SISÄÄNKÄYNTIKATOS
- KATE, MUSTA HUOPAKATE
 - REUNA, JULKISIVULEVY STENI COLOUR S 5010-R90B, TUMMA HARMAA
 - ALUSLAUDAT, HIENOSAHATTU PUU, VÄRI, TIKKURILA PIKA-TEHO 613X, HARMAA
 - SYÖKSYTORVI, RST
 - PELTINOSTO SEINÄLLE JA REUNAPELTI, MUOVIPINNOITETTU PELTI, väri RR 22, HARMAA
13. SISÄÄNKÄYNTIEN VALAISIMET, KUUTTOVALAISIMET SÄHKÖSUUNNITELMAN MUKAAN RAKENNUTTAJAN HANKINTANA APUTYÖT PÄÄURAKASSA
15. AUTOTALLI:
- PÄÄDYT, EI TOIMENPITEITÄ
 - TAKASEINÄ, LEVYTYYS STENI COLOUR S 5010-R90B, TUMMA HARMAA
 - AUTOTALLIEN OVIYMPÄRISTÖN PANELOINTI UUSITAAAN, MAALATTU PANEELI, VÄRI TIKKURILA PIKA-TEHO 613X, HARMAA
 - RÄYSTÄSPELTI, RR 22, HARMAA
16. JÄTEKATOS:
- SEINÄT JA PILARIT, MAALAUUS VÄRI TIKKURILA PIKA-TEHO 613X, HARMAA
 - KATTO, ALUUSLAUDOITUS JA REUNALAUDAT, VALKOINEN
17. KADUN REUNAKIVI, UPOUTETTU REUNAKIVI, LEMMINKÄINEN 201-241, KULMASSA ULKOKULMAKAPPALE, HARMAA, KS ASEMAPIIRROS

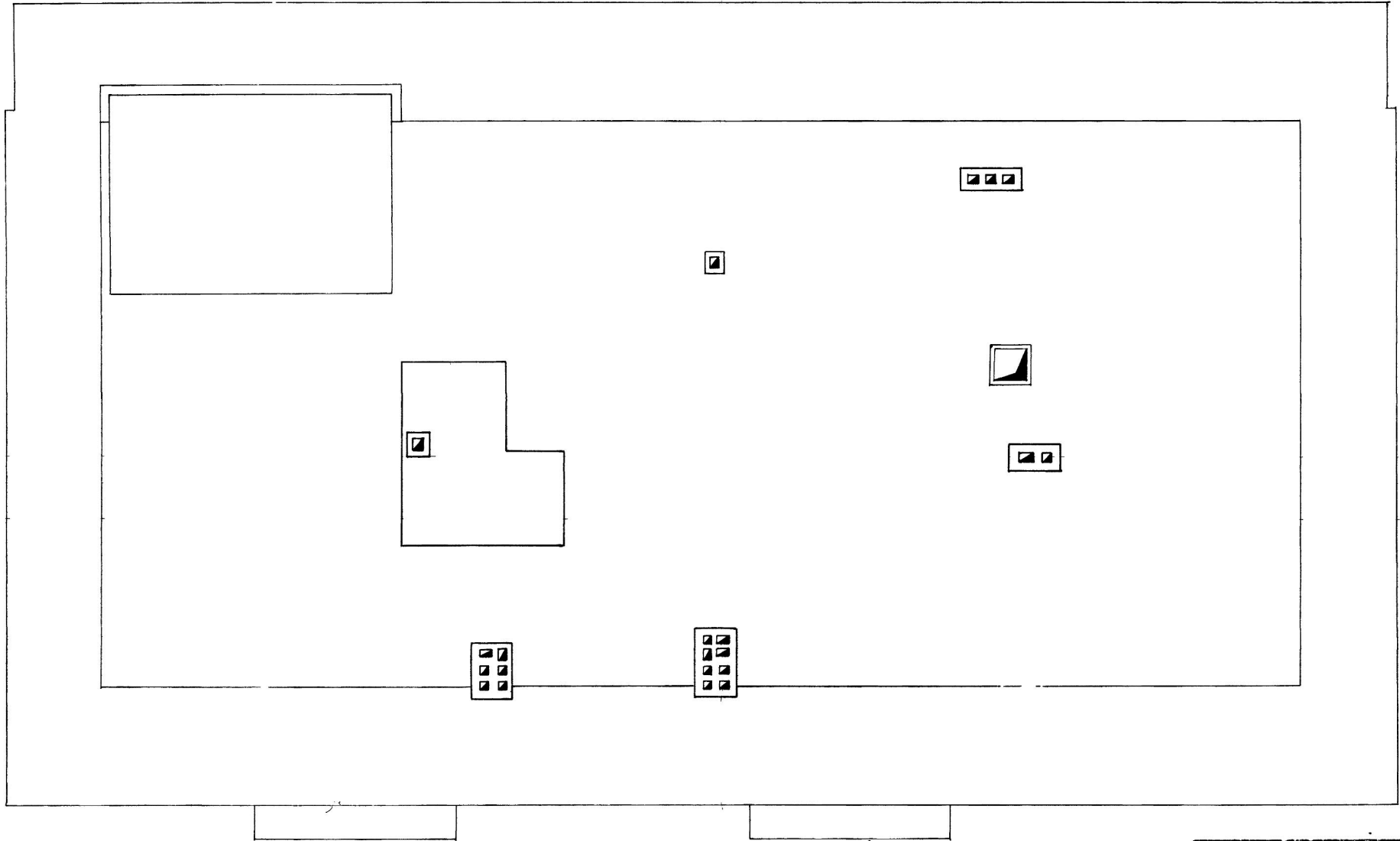
* LOPULLINEN VÄRI VALITAAN SEINÄÄN TEHDYSTÄ VÄRIMALLISTA





AS. OY. KORTELAHDENKATU 9

KATTOPIIR. 1/50



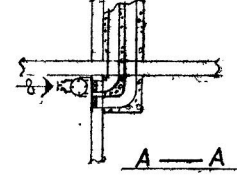
AS OY	100	6500	VK
KORTTELAHDENKATU 9	150		HY
ILMANVAIHTO		40210	
KATTOPIIR			

AS.OY. KORTTELÄHDENKATU 9

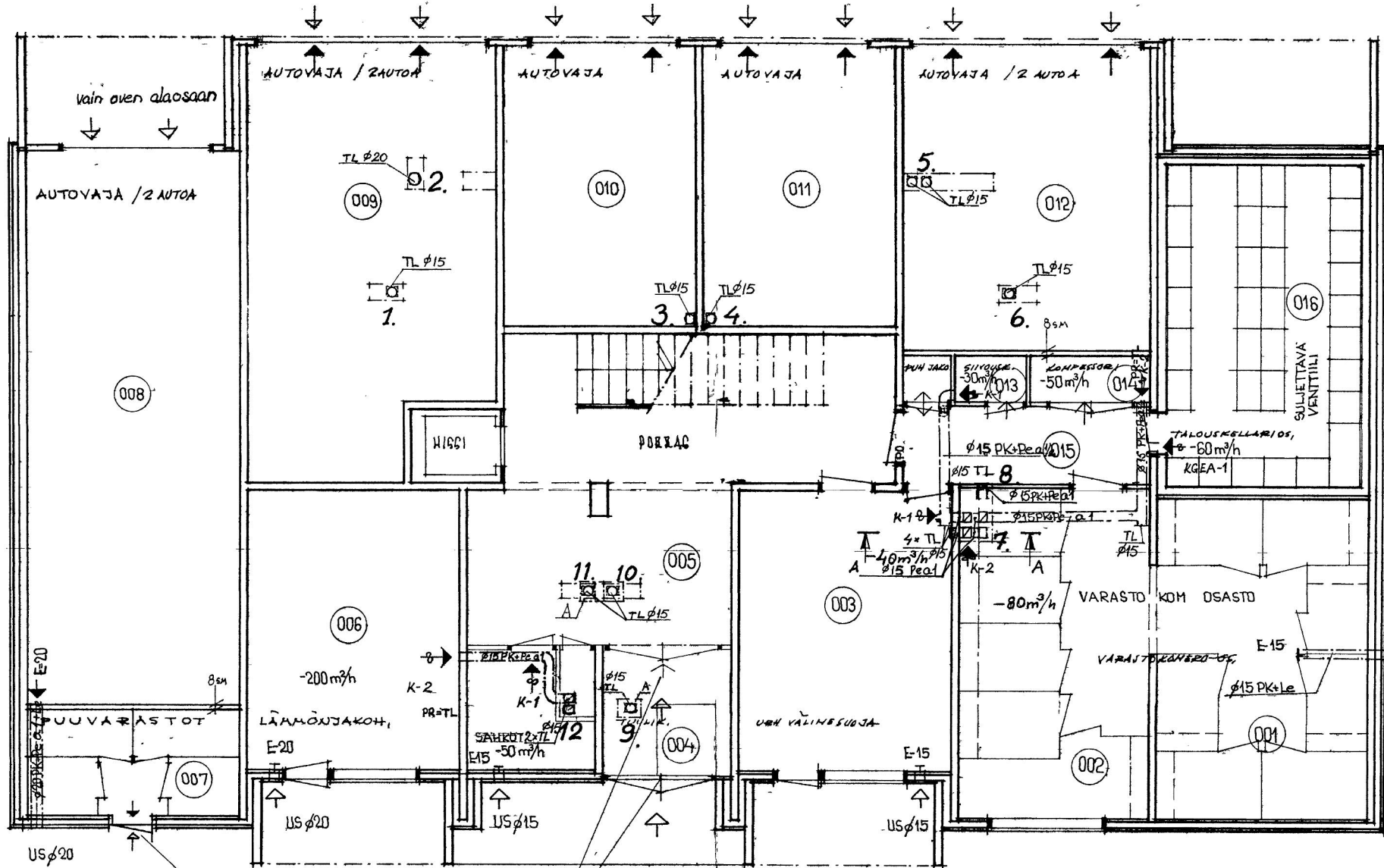
LUONNOS 1/50

KELLARI

OVIEN VÄLILÄÄKÄS, US $\phi 15$ +E-15, 18 KPL.



Re a1= PELTIKANAVAN YMPÄRILLÄ BETONIV. S=5cm
 Re a2= / PELTIKANAVAN YMPÄRILLÄ 5cm
 VUORIVILLA (120-150 kp/m²) SIDOTTUNA
 GALV. PELTIVAIPALLA.
 A = ALASLASKETUSSA KATOSSA IRROTETTAVA OSA
 TARK. LUUKUN KOHDALLA.



E = EVA-laudasventtiili
 K-1 = KGEA-1-poistoverh.
 K-2 = KGEA-2
 TL = Tankastusluukku

SUOMEN PUHALLITTEIDEN OY TAMPEREEN KONTTORI TIL. N:o 4/319.203 Puh. nro 48-69	Puhallin No E 013279
--	--------------------------------

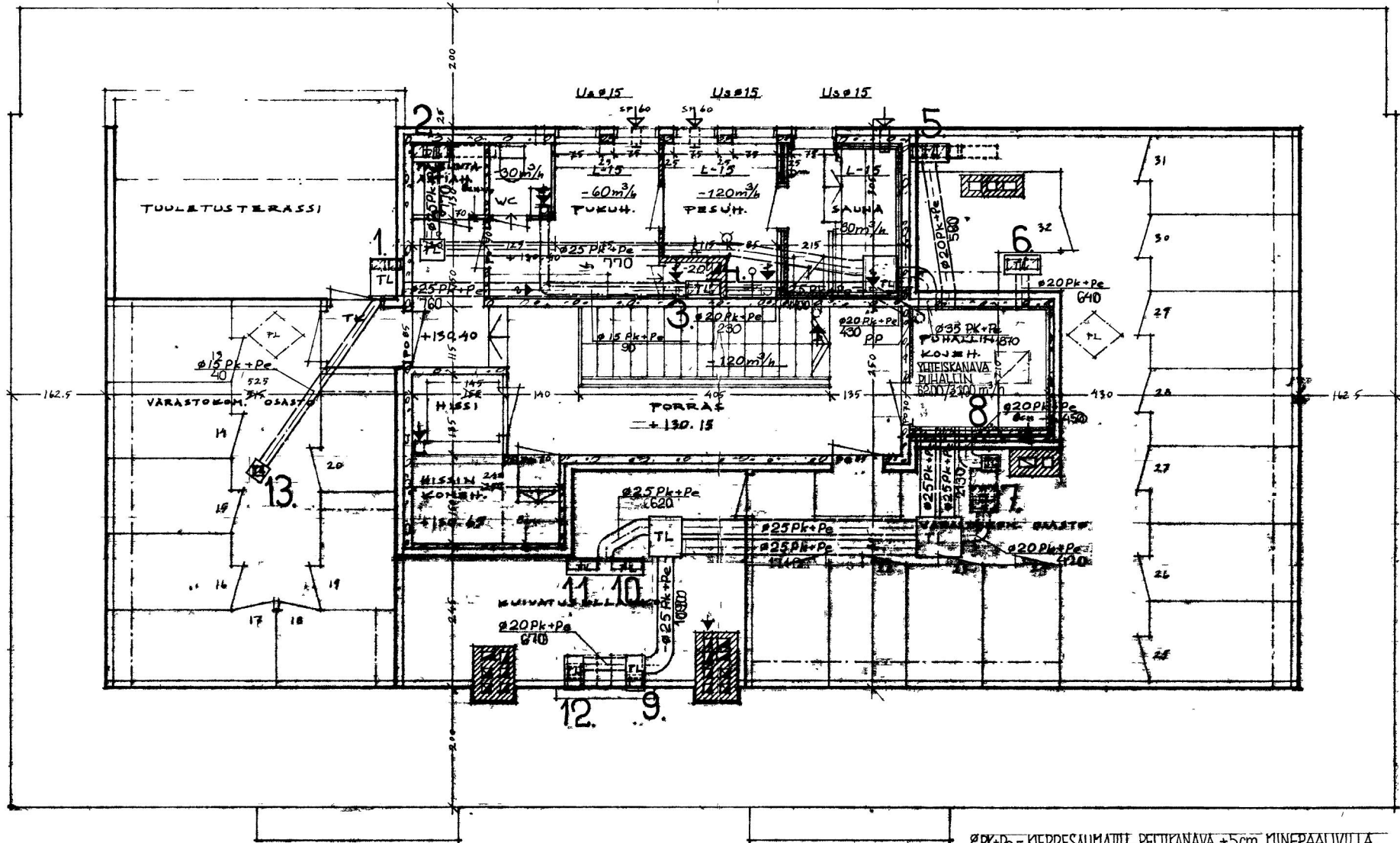
AS. OY. KORTTELÄHDENKATU 2 150
 ILMANVAIHTO
 KELLARI

OVIEN PÄÄLLE SAADETTAVAT SÄLE-
 KÖT 0.06m²
 Ei SP:n hankintaan

TAMPERE 7. 1. 1969
 2. 9. 1968

AS. OY. KORTTELAHDENKATU 2

ULLAKKO 1/50



Ø Pk+Pe = KIERRESAUMATILU PELLIKANAVA +5cm MINERAALIVILLA
 120... 150 kg/m³ +6ALV=VEIKKO

TAMPERE 24. 2. 1969

ARKKITEHTITOIMISTO
 GUNNAR STENROOSIN A. O. Y.

AS. OY.	Korttelialue	K	
KORTTELAHDENKATU 2	Suunn.	N	
ILRANVALHTO	Piir.	N	
ULLAKKO	Tark.	25-69	
INSINÖÖRITOIMISTO TIMO HELIOVAARA, TAMPERE	Proj.		
	Numero	140209	